

Olesno, 24.10.2024

TOO.251.2.2024.MM.

**WSZYSCY WYKONAWCY
BIORĄCY UDZIAŁ W POSTĘPOWANIU**

Dot. postępowania nr TOO.251.2.2024.MM pn., Wykonanie usługi pomiaru geodezyjnego osiadania powierzchni składowiska odpadów innych niż niebezpieczne i obojętne w miejscowości Świercze gm. Olesno”

Działając na podstawie Regulaminu udzielania zamówień przez Oleskie Przedsiębiorstwo Wodociągów i Kanalizacji Sp. z o.o. w Oleśnie, Zamawiający udziela odpowiedzi na zadane pytania.

Pytanie nr 1: Czy punkty oznaczone na szkicu rzędnymi są w jakiś sposób zastabilizowane w terenie?

Odpowiedź: Zamawiający informuje, iż oznaczone na szkicu rzędne dołączone do zapytania ofertowego nie są za stabilizowane w terenie. Zamawiający posiada współrzędne geodezyjne punktów.

Pytanie nr 2: Jeśli punkty nie są zastabilizowane to czy Zamawiający dysponuje ich współrzędnymi XY/BL

Odpowiedź: Zamawiający posiada współrzędne geodezyjne punktów, jednocześnie załącza te dane do niniejszych odpowiedzi -zał. nr 4.

Pytanie nr 3: Czy w pobliżu składowiska są zastabilizowane jakieś repery odniesienia?

Odpowiedź: Tak, współrzędne tych punktów Zamawiający załącza do niniejszych odpowiedzi -zał. nr. 4

Pytanie nr.4: Jeśli tak to czy Zamawiający dysponuje ich rzędnymi?

Odpowiedź: Tak, współrzędne tych punktów Zamawiający załącza do niniejszych odpowiedzi zał. nr 4.

Pytanie nr 5:Jeśli nie to w jakim układzie wysokości podane są rzędne składowiska z pomiaru 17.12.2023 (Kronsztad, Amsterdam, EVRF2007 NH

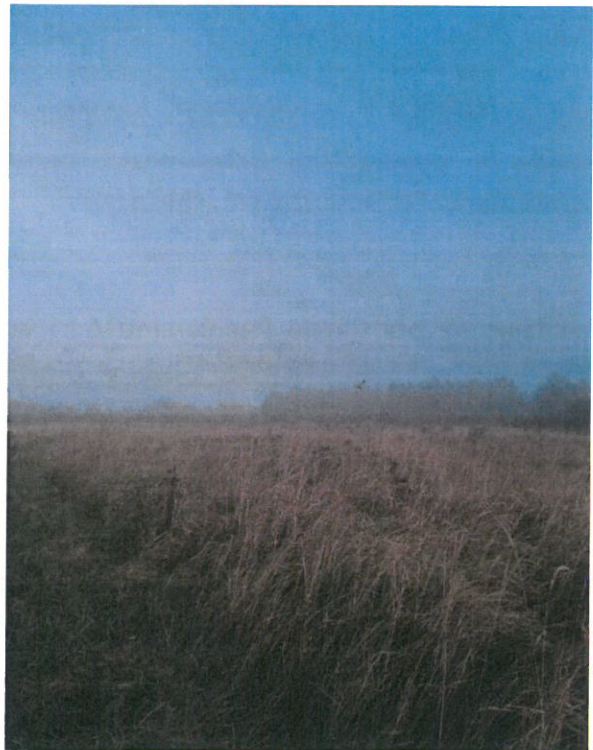
Odpowiedź: Rzędne składowiska z pomiaru z 17.12.2023r. są podane w układzie wysokości Amsterdam

Pytanie nr 6: Czy można prosić o przesłanie kilku aktualnych zdjęć składowiska?

Odpowiedź: Poniżej Zamawiający przedstawia zdjęcia czaszy składowiska odpadów innych niż niebezpieczne i obojętne w miejscowości Świercze



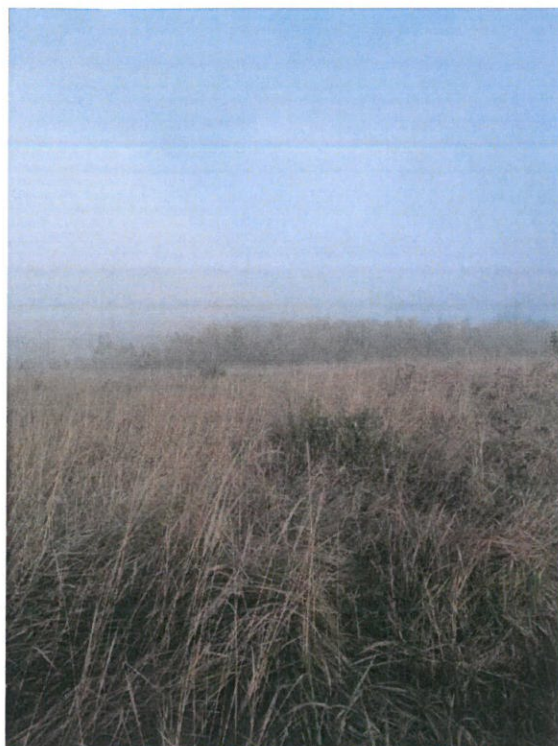
Zdj. nr 1



Zdj. nr 2



Zdj. nr 3



Zdj. nr 4

PREZES
Zarządu OPWiK Sp. z o.o.
w Oleśnie
Kaniowicz
inż. Bartosz Kaniowicz